

# OptiPlex 5050 Small Form Factor

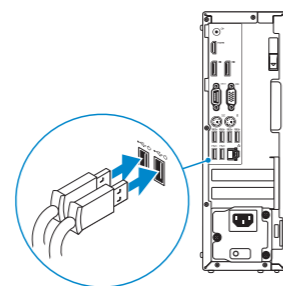
## Quick Start Guide

Priručnik za brzi početak rada  
Gyors üzembe helyezési útmutató  
Краткое руководство по началу работы  
Priručnik za brzi start



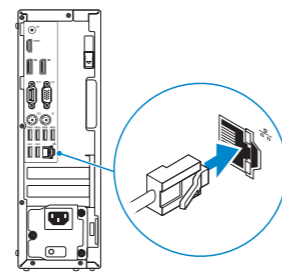
### 1 Connect the keyboard and mouse

Priključite tipkovnicu i miš  
Csatlakoztassa a billentyűzetet és az egeret  
Подсоедините клавиатуру и мышь  
Povežite tastaturu i miša



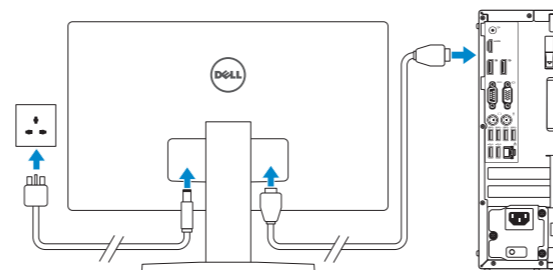
### 2 Connect the network cable — optional

Priključite mrežni kabel — opcionalno  
Csatlakoztassa a hálózati kábelt — opcionális  
Подсоедините сетевой кабель — заказывается дополнительно  
Povežite mrežni kabl — opciono



### 3 Connect the display

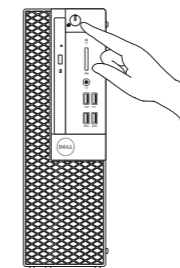
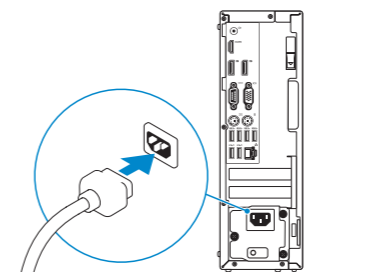
Priključite zaslón  
Csatlakoztassa a monitort  
Подключите дисплей  
Povežite displej



- NOTE:** If you ordered your computer with a discrete graphics card, connect the display to the discrete graphics card.
- NAPOMENA:** Ako ste računalo naručili s diskretnom grafičkom karticom, priključite zaslon na diskretnu grafičku karticu.
- MEGJEGYZÉS:** Ha a számítógéphez egy különálló grafikus kártyát rendelt, a monitort csatlakoztassa a különálló grafikus kártyára.
- ПРИМЕЧАНИЕ:** Если вы приобрели компьютер, укомплектованный графическим адаптером на отдельной плате, подключите дисплей к разъему на графическом адаптере.
- NAPOMENA:** Ako ste poručili računar sa diskretnom grafičkom karticom, povežite ekran sa diskretnom grafičkom karticom.

### 4 Connect the power cable and press the power button

Priključite kabl za napajanje i pritisnite gumb za uključivanje/isključivanje  
Csatlakoztassa a tápkábelt, majd nyomja meg a bekapcsológombot  
Подсоедините кабель питания и нажмите кнопку питания  
Povežite kabl za napajanje i pritisnite dugme za napajanje



### 5 Finish operating system setup

Završetak postavljanja operacijskog sustava  
Fejezze be az operációs rendszer beállítását  
Завершите настройку операционной системы  
Završite sa podešavanjem operativnog sistema

#### Windows



#### Connect to your network

Spojite se na vašu mrežu  
Kapcsolódjon a hálózathoz  
Подключитесь к сети  
Povežite sa svojom mrežom

- NOTE:** If you are connecting to a secured wireless network, enter the password for the wireless network access when prompted.
- NAPOMENA:** Ako se povezujete na sigurnu bežičnu mrežu, upišite zaporku za pristup bežičnoj mreži kad se to zatraži.
- MEGJEGYZÉS:** Ha biztonságos vezeték nélküli hálózatra csatlakozik, amikor a rendszer kéri, adja meg a vezeték nélküli hozzáféréshez szükséges jelszót.
- ПРИМЕЧАНИЕ:** В случае подключения к защищенной беспроводной сети при появлении подсказки введите пароль для доступа к беспроводной сети.
- NAPOMENA:** Ako se povezivanje vrši na zaštićenu bežičnu mrežu, unesite lozinku za pristup bežičnoj mreži kada se to od vas zatraži.



#### Sign in to your Microsoft account or create a local account

Prijavite se u Microsoft račun ili izradite lokalni račun  
Jelentkezzen be a Microsoft-fiókjába, vagy hozzon létre helyi fiókot  
Войти в учетную запись Microsoft или создать локальную учетную запись  
Prijavite se na svoj Microsoft nalog ili kreirajte lokalni nalog

#### Ubuntu

Follow the instructions on the screen to finish setup.

Za dovršetak postavljanja pratite upute na zaslonu.  
A beállítás befejezéséhez kövesse a képernyőn megjelenő utasításokat.  
Для завершения установки следуйте инструкциям на экране.  
Pratite uputstva na ekranu da biste završili podešavanje.

## Product support and manuals

Podrška i priručnici za proizvod  
Terméktámogatás és kézikönyvek

Техническая поддержка и руководства по продуктам

Podrška i uputstva za proizvod

## Contact Dell

Kontaktiranje tvrtke Dell | Kapcsolatfelvétel a Dell-lel  
Обратиться в компанию Dell | Kontaktirajte Dell

## Regulatory and safety

Pravne informacije i sigurnost

Szabályozások és biztonság

Соответствие стандартам и технике безопасности

Regulatorne i bezbednosne informacije

## Regulatory model

Regulatorni model

Szabályozó modell

Модель согласно нормативной документации

Regulatorni model

## Regulatory type

Regulatorna vrsta | Szabályozó típus

Тип согласно нормативной документации | Regulatorni tip

## Computer model

Model računala | Számítógépmoell

Модель компьютера | Model računara

[Dell.com/support](#)

[Dell.com/support/manuals](#)

[Dell.com/support/windows](#)

[Dell.com/contactdell](#)

[Dell.com/regulatory\\_compliance](#)

**D11S**

**D11S002**

**OptiPlex 5050 SFF**

## Locate Dell apps

Locirajte Dell aplikacije | Dell-alkalmazások keresése

Найдите приложения Dell | Pronađite Dell aplikacije



## SupportAssist

## Check and update your computer

Provjerite i ažurirajte računalo

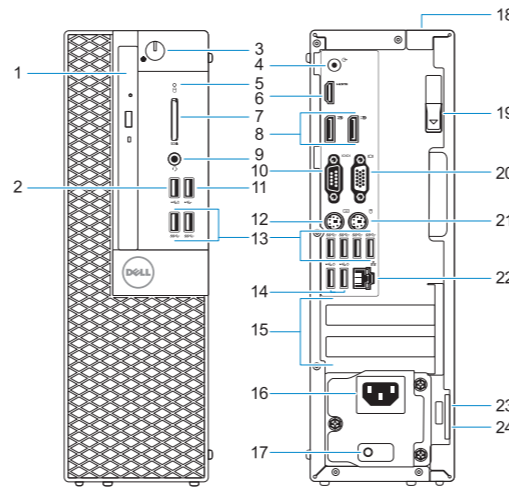
Számítógép ellenőrzése és frissítése

Проверка и обновление компьютера

Proverite i ažurirajte računar

## Features

Značajke | Jellemzők | Характеристики | Funkcije



1. Optički pogon (opcionarno)
2. USB 2.0 priključak s PowerShare
3. Svjetla gumba napajanja i napajanja
4. Priključak za izlaznu liniju
5. Indikator aktivnosti tvrdog diska
6. HDMI ulaz
7. Čitač memorijske kartice (opcija)
8. DisplayPort
9. Ulaz za slušalice
10. Serijski ulaz
11. Ulaz za USB 2.0
12. PS/2 ulaz tipkovnice
13. Ulazi za USB 3.0

14. USB 2.0 ulazi (podržavaju Smart Power On)
15. Utori za kartice proširenja
16. Ulaz priključka napajanja
17. Dijagnostičko svjetlo napajanja
18. Utor brave poklopca kabla
19. Jezičac za oslobađanje
20. VGA ulaz (opcionarno)
21. PS/2 ulaz miša
22. Ulaz za priključak mreže
23. Kensington utor za sigurnosni kabel
24. Obruč za lokot

1. Оптический дисковод (заказывается дополнительно)
2. Порт USB 2.0 с поддержкой функции PowerShare
3. Кнопка питания и индикатор питания
4. Разъем линейного выхода
5. Индикатор активности жесткого диска
6. Порт HDMI
7. Устройство чтения карт памяти (заказывается дополнительно)
8. DisplayPort
9. Разъем для гарнитуры
10. Последовательный порт
11. Порт USB 2.0
12. Разъем PS/2 для клавиатуры

13. Порты USB 3.0
14. Порты USB 2.0 (с функцией интеллектуального питания)
15. Слоты для плат расширения
16. Порт разъема питания
17. Индикатор диагностики источника питания
18. Паз защелки крышки кабеля
19. Фиксатор
20. Порт VGA (дополнительный)
21. Разъем PS/2 для мыши
22. Сетевой порт
23. Гнездо защитного кабеля Kensington
24. Проушина для навесного замка

1. Optical drive (optional)
2. USB 2.0 port with PowerShare
3. Power button and power light
4. Line-out port
5. Hard drive activity light
6. HDMI port
7. Memory card reader (optional)
8. DisplayPort
9. Headset Port
10. Serial port
11. USB 2.0 port
12. PS/2 keyboard port
13. USB 3.0 ports

14. USB 2.0 ports (supports Smart Power On)
15. Expansion card slots
16. Power connector port
17. Power supply diagnostic light
18. Cable cover lock slot
19. Release latch
20. VGA port (optional)
21. PS/2 mouse port
22. Network port
23. Kensington security cable slot
24. Padlock ring

1. Optikai meghajtó (opcionális)
2. USB 2.0-port PowerShare-rel
3. Bekapcsológomb és bekapcsolásjelző
4. Vonalkimeneti port
5. Merevlemez-meghajtó-aktivitás jelzőfénye
6. HDMI-port
7. Memóriakártya-olvasó (opcionális)
8. DisplayPort
9. Headsetport
10. Soros csatlakozó
11. USB 2.0-port
12. PS/2-billentyűzetcsatlakozó
13. USB 3.0-portok

14. USB 2.0-portok (támogatja az intelligens bekapcsolást)
15. Bővítőkártya-foglalatok
16. Tápcsatlakozó csatlakozója
17. Tápegység diagnosztizáló fénye
18. Kábelborítás zárjának nyílása
19. Kioldó retesz
20. VGA-csatlakozó (opcionális)
21. PS/2-egércsatlakozó
22. Hálózati port
23. Kensington biztonságikábel-nyílás
24. Lakatgyűrű

1. Optička disk jedinica (opcija)
2. USB 2.0 port sa PowerShare funkcijom
3. Dugme za napajanje i svjetlo za napajanje
4. Port za linijski izlaz
5. Svetlo aktivnosti jedinice čvrstog diska
6. HDMI port
7. Čitač memorijskih kartica (opcija)
8. DisplayPort
9. Port za slušalice
10. Serijski port
11. USB 2.0 port
12. PS/2 port za tastaturu
13. USB 3.0 portovi

14. USB 2.0 portovi (podržavaju pametno uključivanje)
15. Slotovi za proširenje
16. Port konektora za napajanje
17. Dijagnostičko svjetlo za napajanje
18. Slot brave poklopca za kablove
19. Reza za otpuštanje
20. VGA port (opcija)
21. PS/2 port za miša
22. Mrežni port
23. Kensington slot za zaštitni kabl
24. Prsten za katanac



059F60A01

© 2016 Dell Inc.

© 2016 Microsoft Corporation.

© 2016 Canonical Ltd.



Printed in China.

2016-12